

# Soft FX

Непревзойдённый  
опыт анализа кожи



# АНАЛИЗАТОР КОЖИ С ТЕХНОЛОГИЕЙ НОВОГО ПОКОЛЕНИЯ

Откройте для себя эксклюзивный анализатор кожи **Soft FX**, разработанный для поддержки вашего косметологического бизнеса и повышения профессионализма, для всех операторов по уходу за кожей. Определение проблем кожи и прогресс мониторинга важны для определения плана по уходу за кожей ваших клиентов и для предоставления персональных советов с течением времени.

**Soft FX** обеспечивает множество эксклюзивных особенностей, удовлетворяющих потребностям профессионалов, включая самые новейшие решения быстрого анализа, разнообразные консультации для разных участков тела, сравнение результатов и изображений до и после лечения, и отправку отчетов о коже электронной почтой.

Компактное, полностью независимое устройство. Отчёты потребителей и файлы хранятся в устройстве.

Культовый дизайн, особенности и функции.  
Умный, яркий HDMI 10,1-дюймовый полноугольный сенсорный экран.

Фронтальная камера для съёмки лица заботится о целенаправленном, персонализированном уходе за кожей.

Соответствующие трендам, новейшие цифровые решения.

Полностью беспроводной, зонды со скоростной зарядкой.

Быстрое считывание состояния кожи и визуализация в одном устройстве.



Soft  
FX

# ЭКСКЛЮЗИВНЫЙ АНАЛИЗ КОЖИ С УНИВЕРСАЛЬНЫМ ПРИМЕНЕНИЕМ

охватывающий все проблемы с кожей вашего клиента



## / БЫСТРЫЕ ТЕСТЫ – ЗОНДЫ

Умные зонды и полоски обеспечивают измерение кожи в реальном времени для идентификации основных проблем ухода за кожей. Просто нажмите на кожу, и просмотрите результаты для:

- ◆ Увлажнения
- ◆ Эластичности
- ◆ Меланина
- ◆ Кожного сала
- ◆ pH

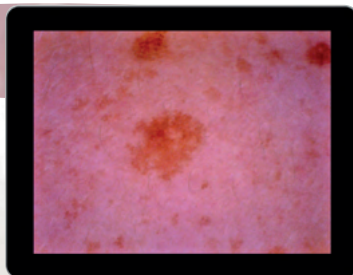


## / ЯРКАЯ ВИЗУАЛИЗАЦИЯ – КАМЕРА

Чёткие изображения высокого разрешения показывают вашим клиентам, как действительно выглядит ваша кожа, в то время как компьютер, визуально оценивающий изображения, предоставляет информацию, необходимую вам для разьяснения проблем с кожей/волосами и для рекомендаций.

- ◆ Пигментация
- ◆ Морщины
- ◆ Покраснение
- ◆ Диаметр волоса
- ◆ Густота волос
- ◆ Поры
- ◆ Текстура
- ◆ Кератин
- ◆ Структура волоса
- ◆ Перхоть

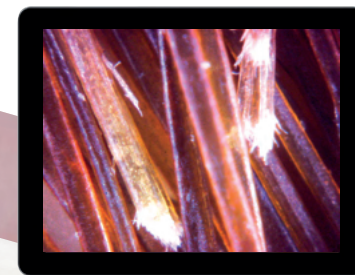
*Визуализация с помощью камеры – примеры*



ПИГМЕНТАЦИЯ



КЕРАТИН



СТРУКТУРА ВОЛОСА



# КОНСУЛЬТАЦИИ

Консультации представляют собой очень удобные, полностью управляемые оценки, использующие только датчики и/или визуализацию с помощью камеры, что обеспечивает беспрецедентный анализ кожи на различных участках тела.

Консультации включают в себя:



Скриншот доступных консультаций (оттенок кожи)



## ОТТЕНОК КОЖИ

### Check Up (Проверка)

Разработана для идентификации и оценки основных проблем кожи, включая pH, увлажнение, кожное сало и уровни эластичности. Необходима для первичного анализа кожи.

### Check Up Pro (Профессиональная проверка)

Как выше. Также включает в себя визуальное изображение кожи высокого разрешения с помощью камеры.

### Phototype (Фототип)

Классифицирует тип кожи в зависимости от реакции на воздействие ультрафиолетового излучения (УФИ).

### Age Perfect

Идентифицирует основные признаки старения кожи, включая эластичность, пигментацию, тонус и уровень увлажнения кожи, поддерживая вас в том, что необходимо для ухода за кожей.

### Age Perfect Pro

Как выше. Также включает в себя визуальное изображение кожи высокого разрешения с помощью камеры.

### Sun Protection (Защита от солнца)

Разработан для того, чтобы посоветовать защиту от солнца для каждого типа кожи (меланин и фототип), исключительно на основании местоположения.

### Purit.y

Для нездоровой и загрязнённой кожи, зачастую имеющей дисбаланс кожного сала и влажной оболочки, что приводит к чувствительности кожи.

### Sensit.y

Данная проверка кожи оценивает параметры, важные для понимания чувствительности кожи и того, что с этим делать.

### Illumin.y

Стараетесь добиться сияющей, более светлой и ровной кожи? Эта консультация оценивает различные параметры, включая меланин, текстуру кожи и уровень омертвевших клеток кожи.



## ВОЛОСЫ

### Фокус на коже головы

Отличные волосы начинаются со здоровой кожи головы. Это тщательная оценка состояния кожи головы, на которую должны опираться ваши рекомендации.



## DÉCOLLETÉ

### Эксперт по декольте

Уникальная консультация оценивает кожу нежной области декольте, подверженную старению и потере тонуса.



## РУКИ

### Красота рук

Руки показывают первые признаки старения, и испытывают трудные времена. Данная консультация фокусируется на старении и чувствительности кожи.

## ЭКСКЛЮЗИВНАЯ ВОЗМОЖНОСТЬ "СОЗДАЙ СОБСТВЕННУЮ КОНСУЛЬТАЦИЮ"

Разработайте уникальные консультации для **оттенка кожи, волос** или **тела** с помощью **Soft FX** на основе требований вашего клиента к уходу за кожей и предлагаемых процедур/продуктов.

# РЕЗУЛЬТАТЫ

Полный отчёт отправляется с устройства на **смартфон, планшет** (iOS или Android) или на **электронную почту**.



**Sebum**  
Face / Sebum 2020 - 12 - 01



62

T zone 40 60 100

U zone 0 27 47 100

● Dry skin ● Normal skin ● Oily skin

**Average T zone:** Oily skin 62

The skin has excessive sebum content, which makes it look oily and uneven. This condition often causes pores to dilate, causing blackheads and spots to appear. Oily skin needs to be treated with specific products that regulate sebum production and prevent the appearance of blemishes. Daily deep cleansing and regular exfoliation treatments are also essential.

**Average U zone:** Dry skin 24

The skin has low sebum content, which makes it more vulnerable and contributes to the early appearance of expression lines and wrinkles. To restore the skin's lipid balance, choose a cosmetic beauty routine with products that deeply nourish the skin, supplementing the lipid component.

**Skin type:** Combination skin 43

Combination skin is characterized by uneven distribution of sebum. This type of skin is quite common and has dry areas, usually cheeks and eye contour alternating with oily areas, usually chin, nose and forehead. It is important to normalize and purify the areas with heightened sebum production, but without neglecting the nourishment and protection of the dry areas.

**Products** 2020 - 12 - 01

 **PHORMULIS - BALANCE & PURIFY. 02 OIL CONTROL SERUM.**  
A combination of active ingredients, including OILESS CITY, organic coriander and lemon, work to purify the skin, refine the appearance of pores and reduce shine. Oil and blemishes are reduced, the skin is toned, uniform and matt.  
How to use: Apply sparingly morning and night to clean, dry skin. Tap gently with fingers until fully absorbed. Avoid direct contact with eyes.

 **REBALANCING SEBUM TREATMENT**

## РЕЗУЛЬТАТЫ

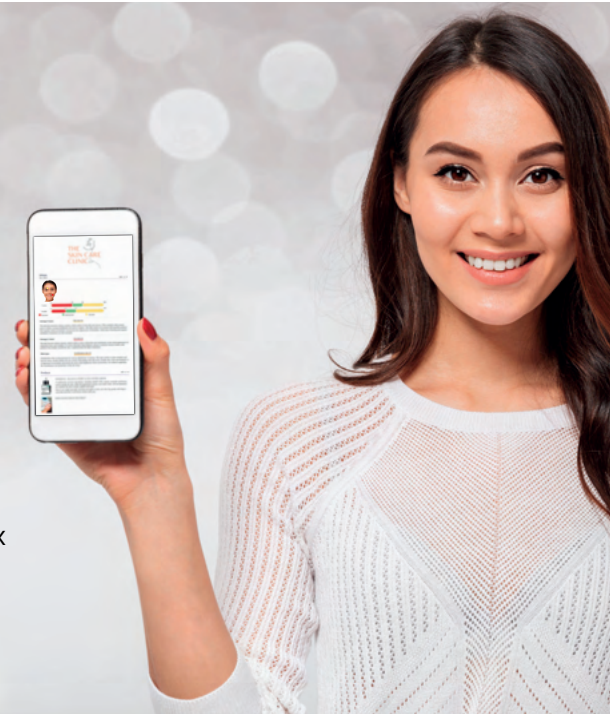
устраните субъективную интерпретацию

## КОММЕНТАРИИ И СОВЕТ

подкрепите вашу оценку

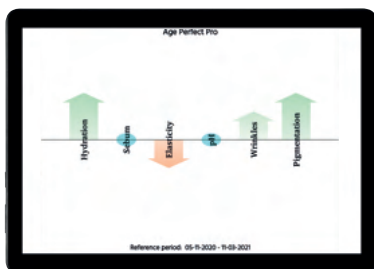
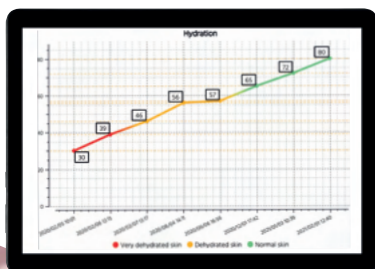
## РЕКОМЕНДАЦИИ ПРОДУКТА/ПРОЦЕДУРЫ

на основании отправленных результатов

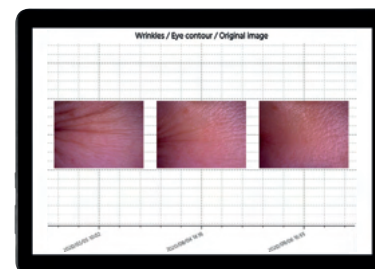
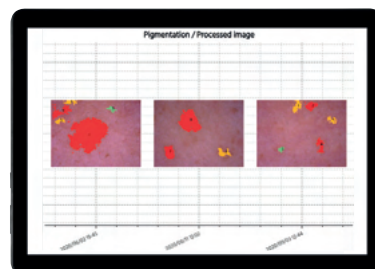


# ОТСЛЕЖИВАЙТЕ ТЕНДЕНЦИИ И НАБЛЮДАЙТЕ ЗА ПРОГРЕССОМ С ТЕЧЕНИЕМ ВРЕМЕНИ

Отслеживайте тенденции ухода за кожей у вашего клиента с течением времени.



Сравнивайте изображения кожи до и после лечения.



## / ТЕХНИЧЕСКИЕ СПЕЦИФИКАЦИИ

ДИСПЛЕЙ	TFT 10.1" с ёмкостным мультисенсорным экраном
КАМЕРА FULL FACE	5 MP 2592×1944 макс. Разрешение автофокус Угол обзора 60°
СОЕДИНЕНИЕ	Ethernet, WiFi, WiFi Hotspot Датчики соединены с центральным устройством посредством соединения Bluetooth с низким потреблением энергии, кроме микрокамеры USB
ВНУТРЕННЯЯ ПАМЯТЬ	4 ГБ
ВНЕШНИЙ МОНИТОР	HDMI
ИНТЕРФЕЙС	2×USB
ВЕС	3 кг
ГАБАРИТЫ	310 (ш) × 170 (г) × 225 (в) мм
ПИТАНИЕ	12 В постоянный ток - 5 А
ПОТРЕБЛЕНИЕ ЭНЕРГИИ	60 ватт макс.
РАБОЧИЕ УСЛОВИЯ	15 - 30° С (отн. вл. 5 - 85% без конденсата)
УСЛОВИЯ ТРАНСПОРТИРОВКИ И ХРАНЕНИЯ	0 - 50°С (отн. вл. 5 - 85% без конденсата)
СЕРТИФИКАЦИЯ	CE Mark MET Mark

ПРИНЦИП ИЗМЕРЕНИЯ		ПОЛЕ	РАЗРЕШЕНИЕ
УВЛАЖНЕНИЕ (MEL-HYD FX)	Ёмкостный метод	0 - 100 ед.	1 ед.
МЕЛАНИН (MEL-HYD FX)	Фотометр отражения с двойной длиной волны ( $\lambda = 875 \text{ нм}$ , $\lambda = 660 \text{ нм}$ )	0 - 100 ед.	1 ед.
pH (PH FX)	Стеклянный электрод, восприимчивый к pH	2 - 10	0,1
КОЖНОЕ САЛО (TAPE FX)	Обработка компьютерным зрением полосок, чувствительных к кожному салу	0 - 100 ед.	1 ед.
ЭЛАСТИЧНОСТЬ (ELA FX)	Нагрузка/деформация кожи посредством приложения всасывания	0 - 100 ед.	1 ед.

СЕНСОР ИЗОБРАЖЕНИЯ	УВЕЛИЧЕНИЕ	РАЗРЕШЕНИЕ
МИКРОКАМЕРА (CAM FX)	¼ цветной сенсор изображения CMOS	Имеются две линзы: 100× и 400× 640×480 пикселей

Callegari srl is a Catellani Group Company



[www.callegari1930.com](http://www.callegari1930.com)

Headquarters  
Via Eugenio Ugolotti, 1 - 43122 Parma  
Manufacturing Site  
Via Luigi Natale Vernazzi, 13/A - 43122 Parma  
Ph. +39 0521273274 - Fax +39 0521271296  
[info@catellanigroup.com](mailto:info@catellanigroup.com)



Soft  

---

---

FX